

المسافر
Almosafer
Part of Seera Group

رؤى واتجاهات المسافر السعودي

مايو 2024



يستند التقرير على بيانات الحجز الخاصة بالمسافر لسفر الأفراد.

تعتمد المقارنات على الحجوزات التي تم إجراؤها بين
1 يناير - 20 أبريل 2023 مقابل 1 يناير - 20 أبريل في 2024.

تم تقريب النسب المئوية للزيادة/النقصان إلى
أقرب عدد صحيح.

النتائج الرئيسية

في ضوء النمو المطرد للطلب على الرحلات الدولية والمحلية، تظل رغبة السفر قوية بين أوساط المسافرين السعوديين.

استناداً إلى تحليل بيانات منصات خدمة الأفراد متعددة القنوات الخاصة بشركة "المسافر"، تُظهر الرؤى والاتجاهات الرئيسية للمسافرين السعوديين تحولاً في سلوكيات الحجز خلال الأشهر الأربعة الأولى من عام 2024 مقارنة بالفترة ذاتها من عام 2023.

وفيما يتعلق بالوجهات الدولية، لا تزال دبي والدوحة والمناحة والقاهرة وإسطنبول من المدن الأكثر جذباً للمسافرين السعوديين. وفي الوقت ذاته، ثمة تحول ملحوظ نحو التركيز على جنوب آسيا والشرق الأقصى، حيث تشهد طوكيو وسنغافورة وبانكوك إقبالاً متزايداً من جانب المسافرين السعوديين. وتبرز العواصم الأوروبية، بما في ذلك مدريد وأمستردام أيضاً، كوجهات رائجة للحجوزات التي تمت خلال الأشهر الأربعة الأولى من عام 2024.

لا تزال الوجهات الرئيسية التي تجتذب المسافرين السعوديين محلياً هي مكة المكرمة والرياض وجدة والخبر وأبها؛ في حين تعتبر نقاط الجذب الجديدة، مثل العلا وتبوك وحائل، بين الوجهات الراجحة هذا العام.

يحرص المسافرون السعوديون على استغلال رحلاتهم لأبعد حد، حيث يركزون على تحقيق القيمة المثلى عند اتخاذ قرارات السفر ويفضلون إنفاق المزيد على تجارب السفر الداخلي. وفي الوقت نفسه، غالباً ما يختارون وسيلة نقل تحقق قيمة جيدة مقابل التكلفة.

أدت إضافة المزيد من مسارات الطيران، وزيادة السعة الاستيعابية، وبناء مطارات جديدة في المملكة إلى توفير خيارات طيران أكثر بتكلفة أقل عبر شركات الطيران منخفضة التكلفة. وبينما ينفق المسافرون السعوديون على التجارب والإقامة الفاخرة، فإنهم يستفيدون من خيارات الطيران الأقل تكلفة.

تزايد اهتمام المسافرين السعوديين باستئجار الشقق والشقق الفندقية كونها توفر بديلاً مناسباً للفنادق، خاصة بالنسبة للوجهات التي توفر خيارات فندقية أقل، أو لضمان إقامة مرنة.

يعمل المسافرون السعوديون على تعزيز تجارب السفر الداخلي الخاصة بهم عبر الاستفادة من العروض المحلية والدولية المتزايدة للأنشطة المحلية مثل الحفلات الموسيقية والفعاليات الثقافية ودخول المعالم السياحية.

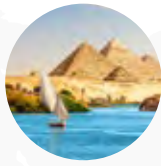
بشكل عام، يسعى المسافرون السعوديون إلى الاستفادة من حجوزاتهم بالشكل الأمثل عبر استكشاف بلادهم ووجهاتهم الأخرى، وإيجاد طرق لتحقيق أقصى استفادة ممكنة من حجوزاتهم من أجل تجارب سفر لا تُنسى.

الوجهات الرائجة

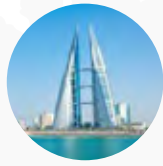
أشهر الوجهات



اسطنبول



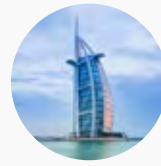
القاهرة



المنامة



الدوحة

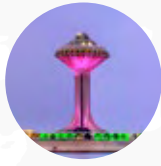


دبي

الدولية



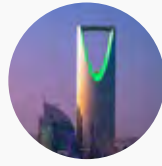
أبها



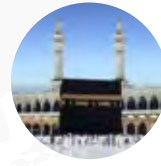
الخبر



جدة



الرياض



مكة المكرمة

المحلية

الوجهات الرائجة



بانكوك



طوكيو

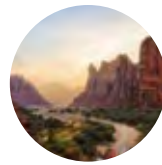


مدريد

الدولية



حائل



تبوك

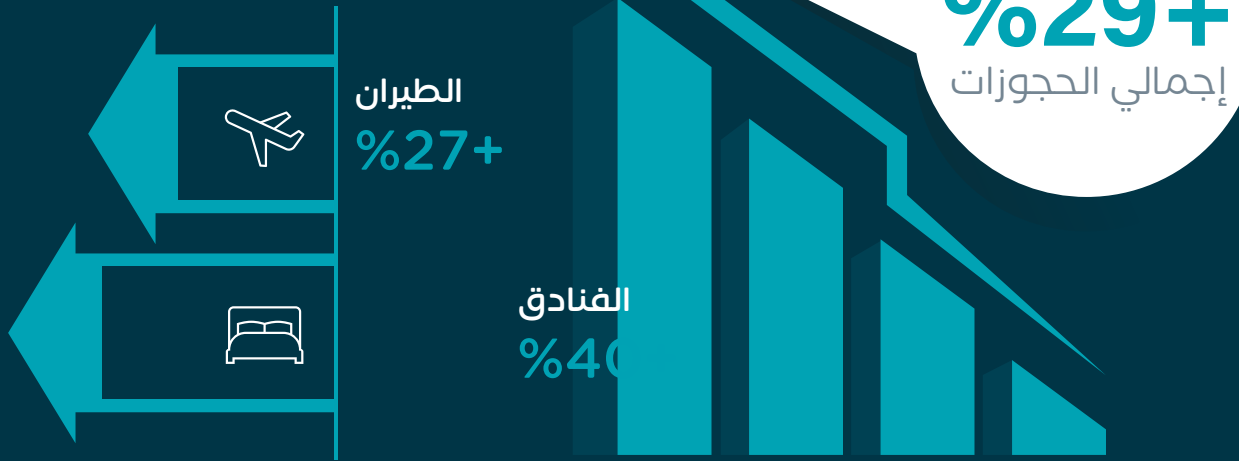


العلا

المحلية

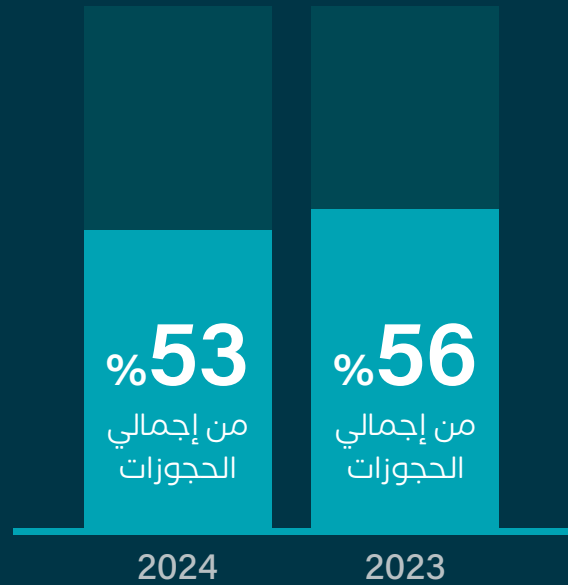
السفر الداخلي

زيادة في إجمالي
حجم الحجوزات



الحصة من إجمالي
حجم الحجوزات

أكثر من نصف إجمالي الحجوزات هي
للوجهات المحلية، مما يوضح الطلب
المستمر على السفر الداخلي.



قنوات الحجز

%9

من إجمالي الحجوزات
عبر الفروع



%91

من إجمالي الحجوزات
عبر القنوات الرقمية



%12
واتساب

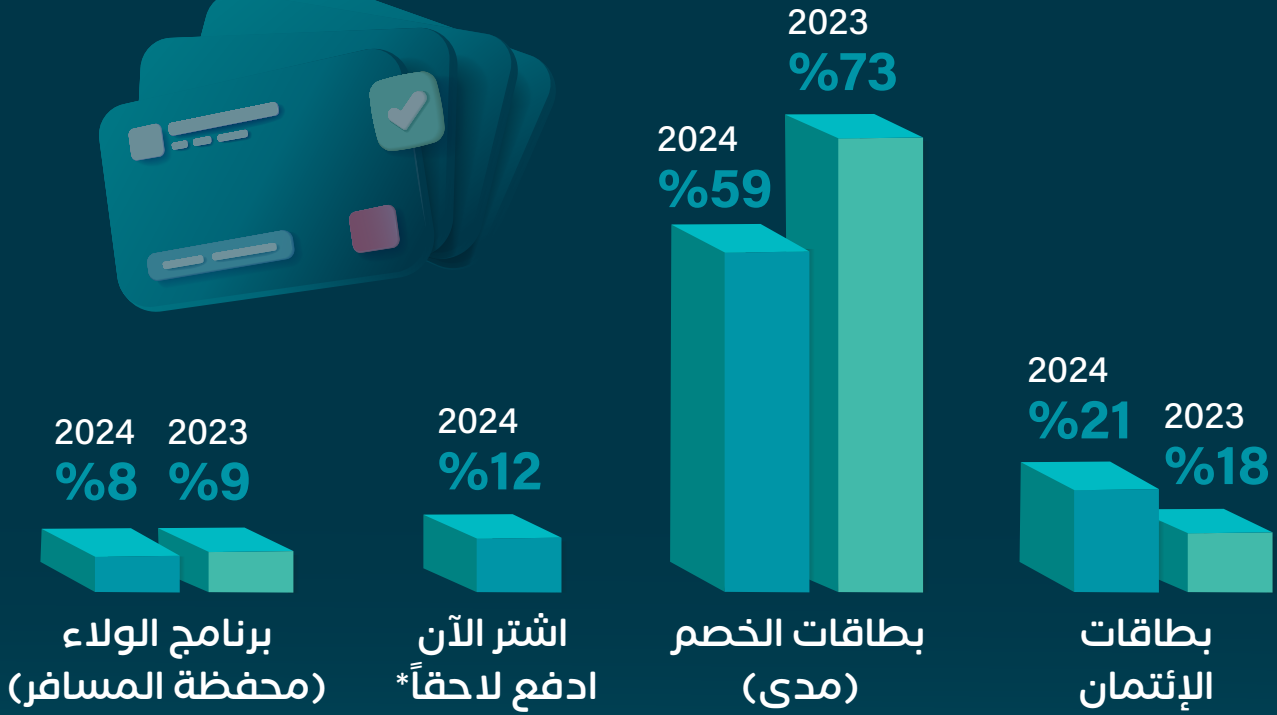
%14+

إجمالي حجم
الحجوزات

نمو في
حجوزات
الواتساب



طرق الدفع



* تعمل ميزة "ادفع الآن وادفع لاحقاً" على توسيع نطاق مجموعة المسافرين المؤهلين من خلال زيادة القدرة على تحمل تكاليف السفر لشرائح جديدة من العملاء.



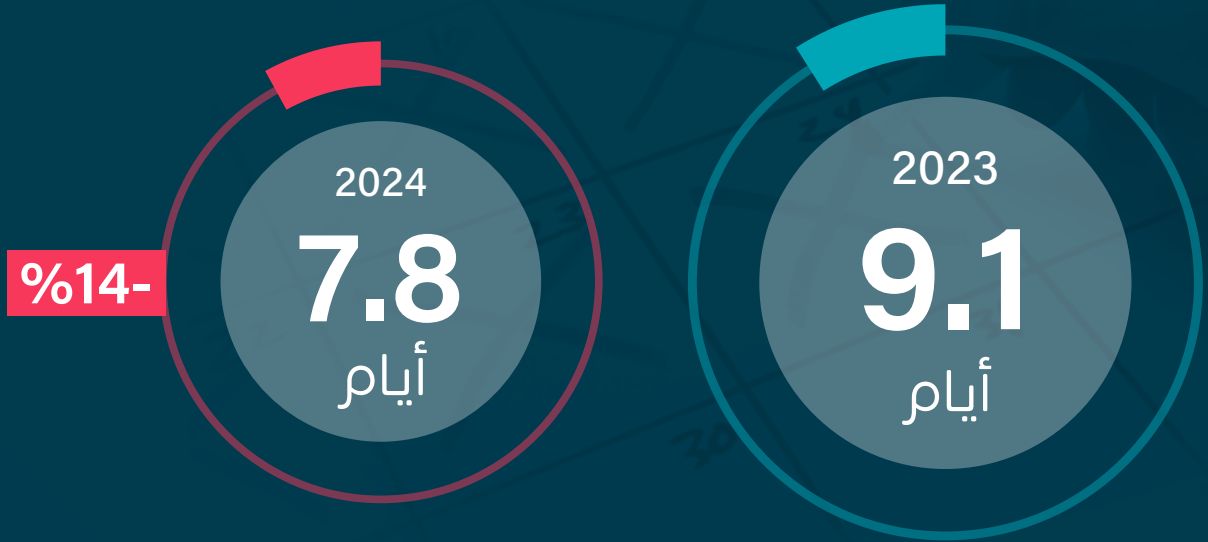
Apple Pay

%41

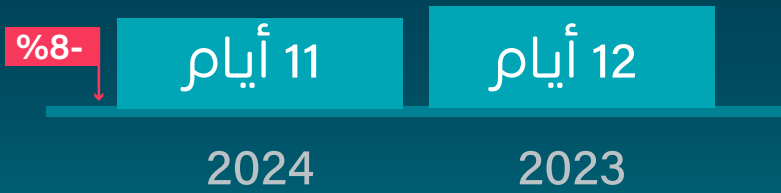
من جميع الحجوزات في عام 2024
vs 36% في عام 2023

تستمر خدمة Apple Pay في بروزها
كطريقة دفع رئيسية للمسافرين
السعوديين.

متوسط طول الرحلة

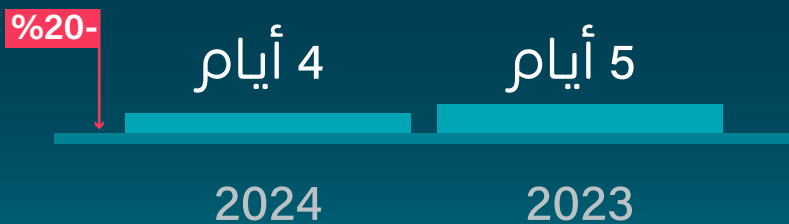


الحجوزات الدولية



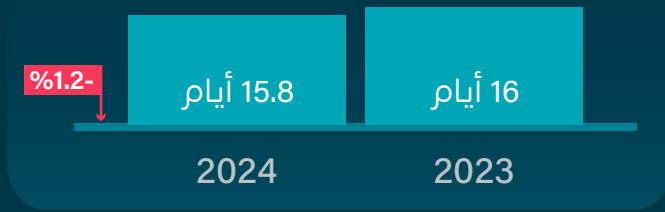
يختار المسافرون السعوديون السفر في رحلات أقصر ولكن بأكثر وتيرة بسبب تغيير تقويم العطلات الأكاديمية

الحجوزات المحلية

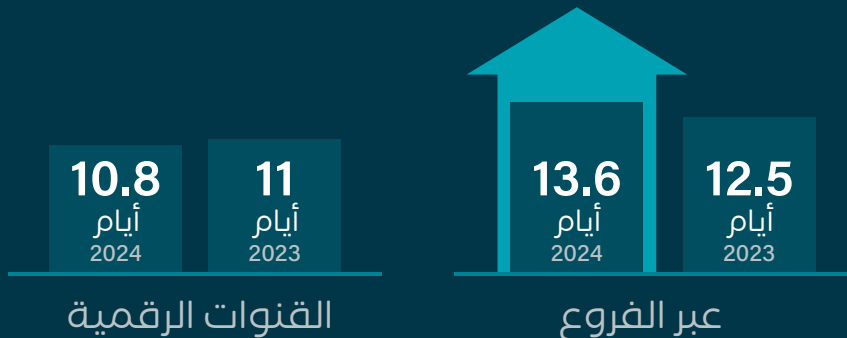
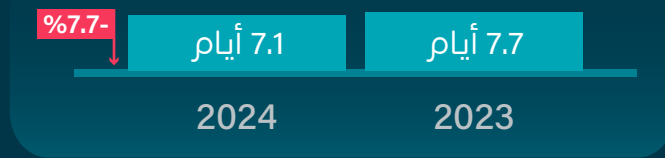


متوسط فترة الحجز

الحجوزات الدولية

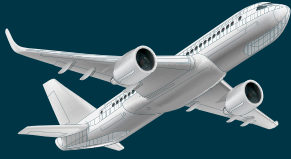


الحجوزات المحلية



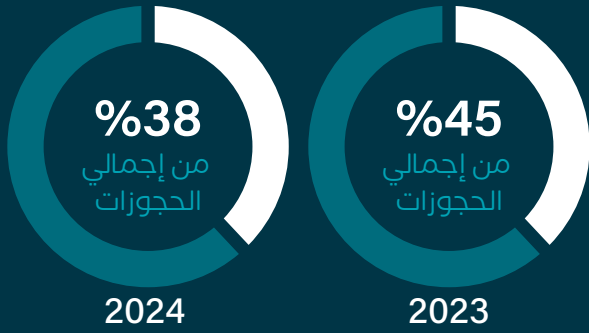
متوسط فترة الحجز حسب قناة الحجز

يتم إجراء حجوزات البيع عبر الفروع مقدّمًا مقارنة بالقنوات الأخرى، خاصة للرحلات الدولية التي تتطلب استشارة مستشار السفر.

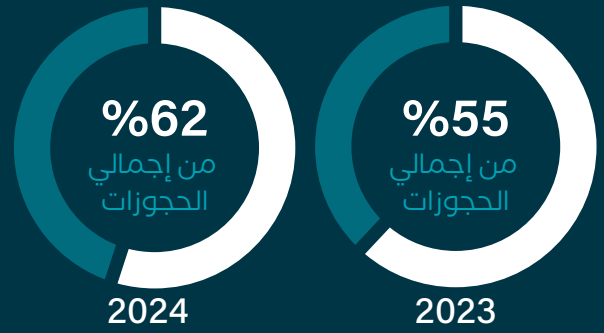


شركات الطيران الاقتصادية مقابل شركات الخدمة الكاملة

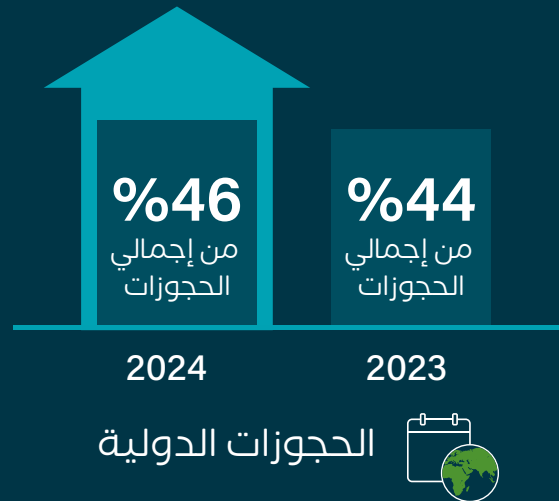
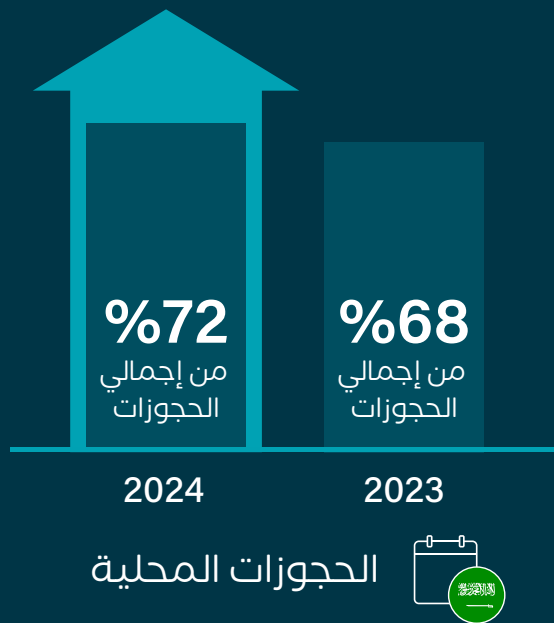
شركات الخدمة الكاملة



شركات الطيران الاقتصادية

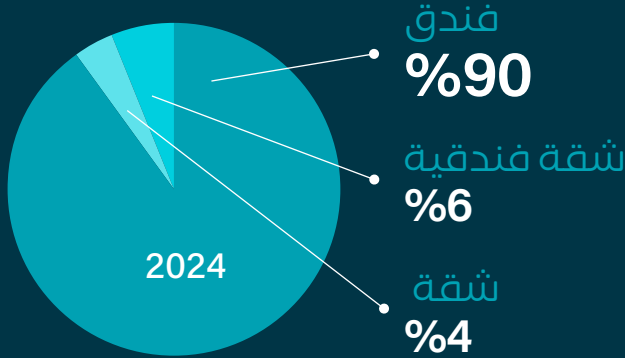


حصة شركات الطيران الاقتصادية حسب نوع الرحلة



نمت حجوزات رحلات شركات الطيران الاقتصادية لتشكّل ما يقرب من ثلثي جميع حجوزات الطيران الداخلي.

اتجاهات الإقامة



نوع الإقامة

التقييم النجمي المفضل للفنادق



تظل الإقامة الفاخرة هي نوع الإقامة المفضل للمسافرين السعوديين.

2024

%51



%36



%13



وأدناه

عدد التقييمات
المقدمة

X2
2024 vs 2023



التقييمات

لقد أصبحت التقييمات خطوة أساسية في عملية اتخاذ القرار

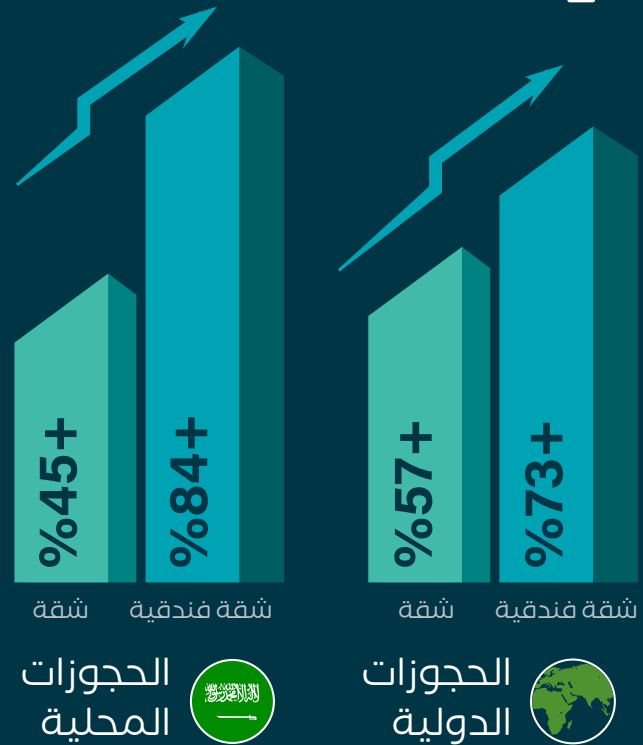
من العملاء يزورون
التقييمات على صفحات
تفاصيل الفندق

%48



زيادة الطلب على الإقامة البديلة

زيادة في إجمالي
حجم الحجوزات



أشهر أماكن الإقامة البديلة



زيادة في إجمالي حجم الحجوزات

متوسط قيمة الطلب

المحلي
%6.9-
2024 vs 2023



الدولي
%5.1-
2024 vs 2023



الإجمالي
%5.8-
2024 vs 2023

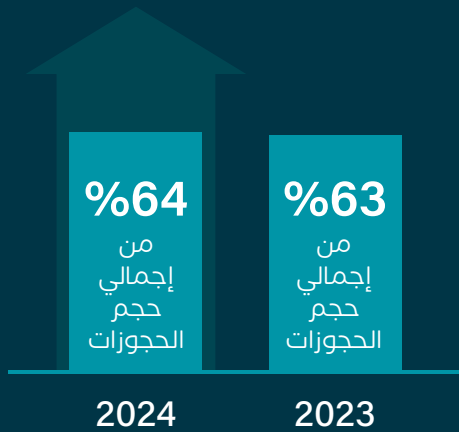


إنفاق أقل
بسبب
شركات الطيران
الاقتصادية
والبديلة

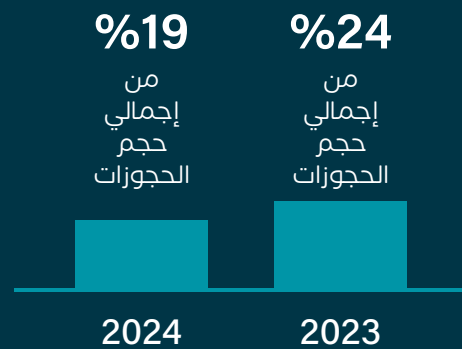
أنواع المسافرين



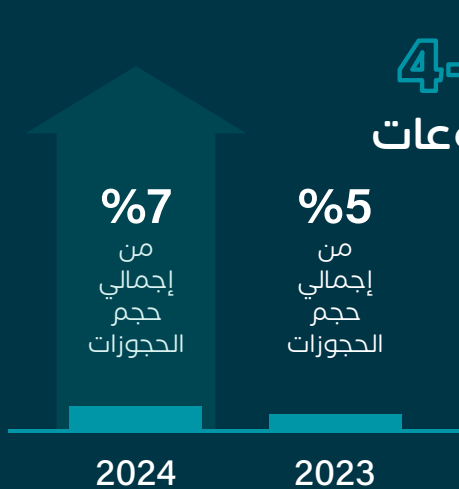
أزواج



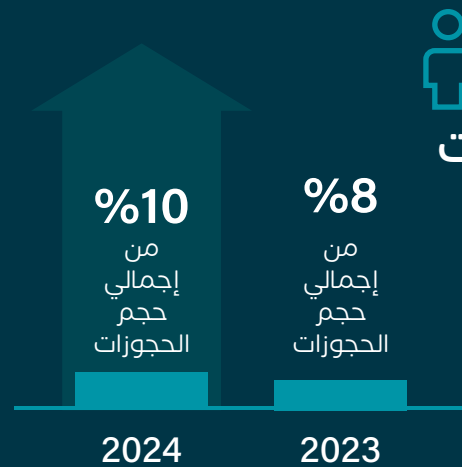
مسافر
منفرد



مجموعات
4+



عائلات



حقق المسافرون السعوديون أقصى استفادة من موسم العطلات في الربع الأول للسفر مع العائلة والأصدقاء

أبرز الأنشطة

أفضل أنواع الأنشطة



فعاليات
ثقافية



دحول المعالم
السياحية



تذاكر موسم
الرياض



تذاكر الحفلات
الموسيقية

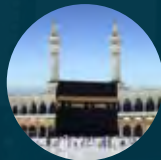
3.5
أيام

متوسط فترة الحجز
للأنشطة

أفضل أنواع الأنشطة



دمام



مكة المكرمة



جدة



الرياض

الحجوزات
المحلية



أبوظبي



بوكيت



بانكوك



دبي

الحجوزات
الدولية

